

A silver Toyota Land Cruiser 76 is shown from a low angle, driving up a steep, sandy dune. The vehicle is tilted upwards, with its front end higher than its rear. It features a black roof rack, a black bull bar, and a spare tire mounted on the side. The background shows green trees and a clear sky. The foreground is filled with dry, yellowish-brown grass and some green weeds.

UN 4X4 PER TUTTO



Ne abbiamo trattato di recente parlando della Serie 70 di Toyota - e del modello 76 in particolare - come una delle poche e valide soluzioni per praticare il fuoristrada vero senza troppe complicazioni tecnologiche, con un mezzo semplice e affidabile

TESTO E FOTO DI EUGENIO MARTIGNANI

Torniamo oggi sull'argomento, descrivendo questa volta una semplice ma ragionata personalizzazione del Land Cruiser GRJ 76.

Se il codice HZJ 76 identifica la versione motorizzata col diesel 6 cilindri 4.2 litri, la sigla GRJ 76 è quella della versione a benzina, spinta oggi da un moderno 4.0 litri V6 Euro 5 che sostituisce il precedente 6 cilindri in linea.

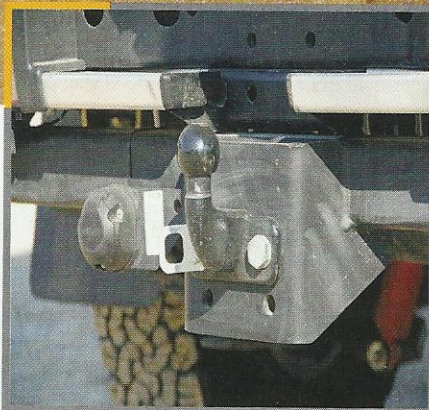
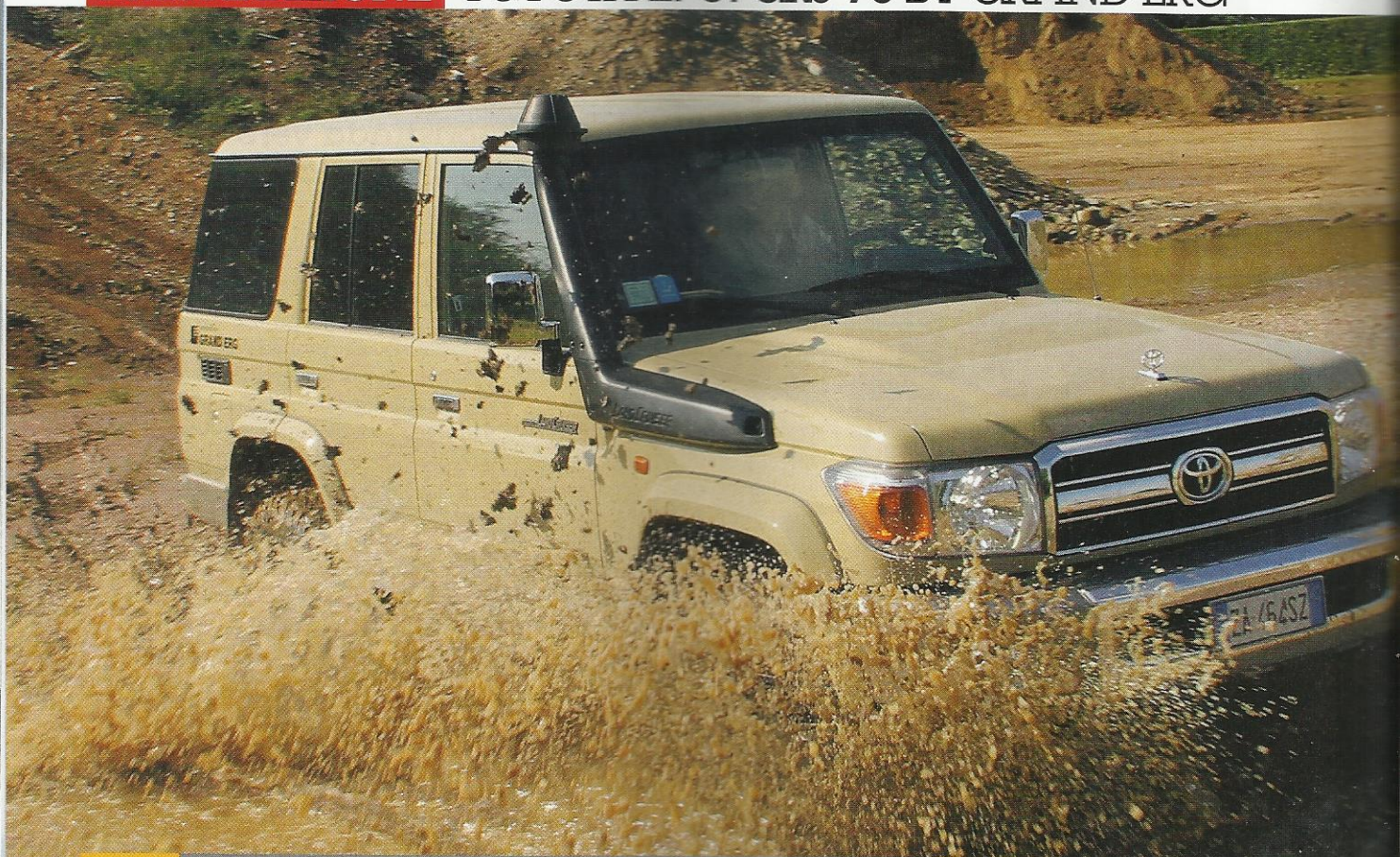
La Grand Erg di Lissone, a due passi da Monza, è specializzata in allestimenti molto raffinati e in camperizzazioni di fuoristrada per i raid intorno al mondo, ma questa volta per il GRJ 76 propone un intervento semplice, mirato a migliorare le già ottime potenzialità del veicolo di serie. Il GRJ non è importato ufficialmente in Italia, e per questo è importante sapere dove e come acquistarlo. L'allestimento LX è il più adatto ad un utilizzo confortevole anche su strada, perché prevede finiture migliori e una dotazione completa, che può essere arricchita con molti accessori della Casa madre. Chi del GRJ apprezza soprattutto le doti off-road può contare sul blocco al 100% dei differenziali, così come apprezza il serbatoio del carburante maggiorato a 130 litri. Per un

impiego quotidiano sono invece graditi la chiusura centralizzata e gli alzacristalli elettrici, mentre la radio di serie, alloggiata sulla nuova plancia, è stata arricchita dalla Grand Erg con un impianto stereo a quattro casse, con sub-woofer, per una potenza di 400 Watt.

Per migliorare il già ottimo potenziale di questo 4x4 il preparatore lombardo ha modificato l'assetto delle sospensioni. All'avantreno ha montato molle rinforzate Old Man Emu e al retrotreno un pacco balestre della stessa azienda australiana. Una raffinatezza: i perni dei bi-scottini su cui lavorano le balestre sono dotati di ingrassatori, così da lavorare sempre nelle condizioni ottimali anche in presenza di polvere o fango. Per quanto riguarda gli ammortizzatori, la scelta è caduta sui Koni Raid, perché garantiscono un buon comfort su strada e perché hanno la taratura regolabile. Poiché il Land Cruiser ha la trazione posteriore permanente e quella anteriore è inseribile manualmente, all'avantreno sono stati montati i mozzi ruota libera AVM. Così, quando si viaggia su strada con la sola trazione posteriore, è possibile disconnettere l'intera catena cinematica anteriore riducendo i consumi e l'usura delle



PREPARAZIONE TOYOTA L. C. GRJ 76 BY GRAND ERG



La solidità del telaio e la potenza del motore rendono il Toyota Land Cruiser GRJ perfetto per il traino. I rinnovati All Terrain di BFGoodrich sono validi in molte situazioni. I gruppi ottici sono stati trasformati a Led.



componenti meccaniche.

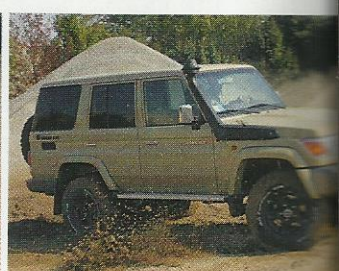
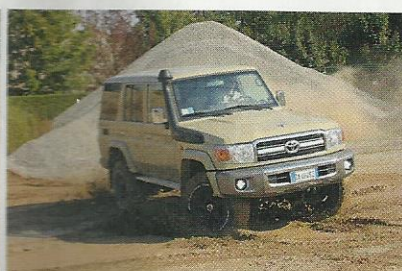
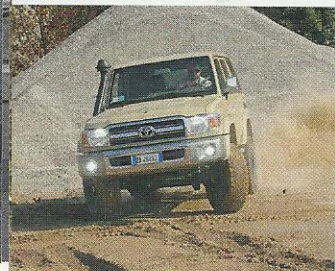
Inoltre sui mozzi ruota posteriori sono stati montati dei distanziali in lega leggera, così da allargare la carreggiata posteriore e bilanciare il comportamento dinamico del veicolo, che con il nuovo assetto rialzato è cambiato rispetto alla versione di serie.

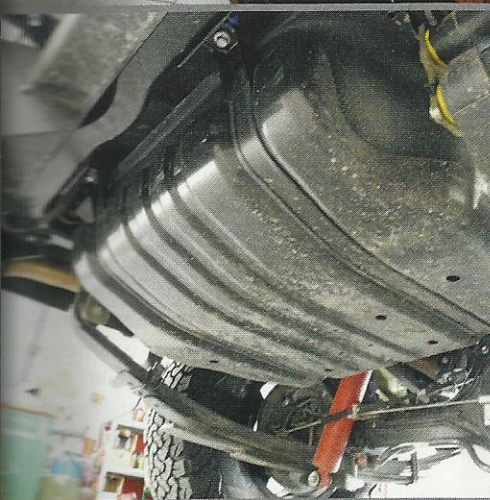
Per garantire trazione in fuoristrada e comfort su strada sono stati scelti gli rinnovati pneu-

matici BF Goodrich All Terrain nella misura 285/75 R 16, alloggiati sui nuovi cerchi in lega leggera ad alta resistenza. La carta di circolazione riporta anche altre misure di pneumatici, per soddisfare le più svariate esigenze. Il risultato estetico è apprezzabile. Il GRJ è discreto e grintoso, è alto quanto basta ed è reso sportivo dai parafrangini supplementari (originali Toyota) e dai gruppi ottici modificati

dalla Grand Erg. Sia il faro principale sia il gruppo supplementare inserito nel paraurti anteriore sono a Led, mentre al retrotreno è stato aggiunto il faretto retronebbia.

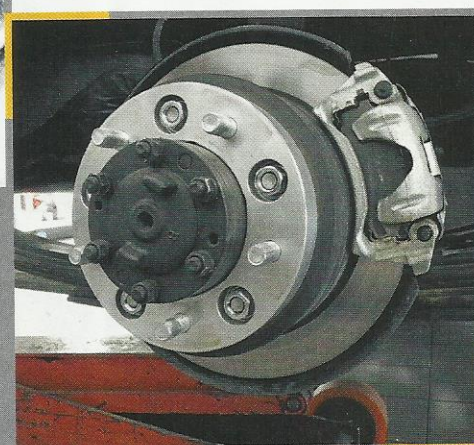
Con un'abitabilità per sei persone, con tanto di climatizzatore e di cassetto portaoggetti refrigerabile, il GRJ 76 è pronto per lavorare duro. Lo dimostra lo snorkel che fa parte della dotazione di serie di questo veicolo, che rie-





All'avantreno sono stati installati i mozzi ruota libera a innesto manuale, per ridurre consumo e attrito nell'uso stradale. Le sospensioni hanno nuove molle Old Man Emu e ammortizzatori Koni regolabili. Al retrotreno sono stati aggiunti i distanziali in alluminio tra mozzo e cerchio, così da allargare la carreggiata e migliorare la stabilità. Il GRJ monta di serie un grosso serbatoio da 130 litri.

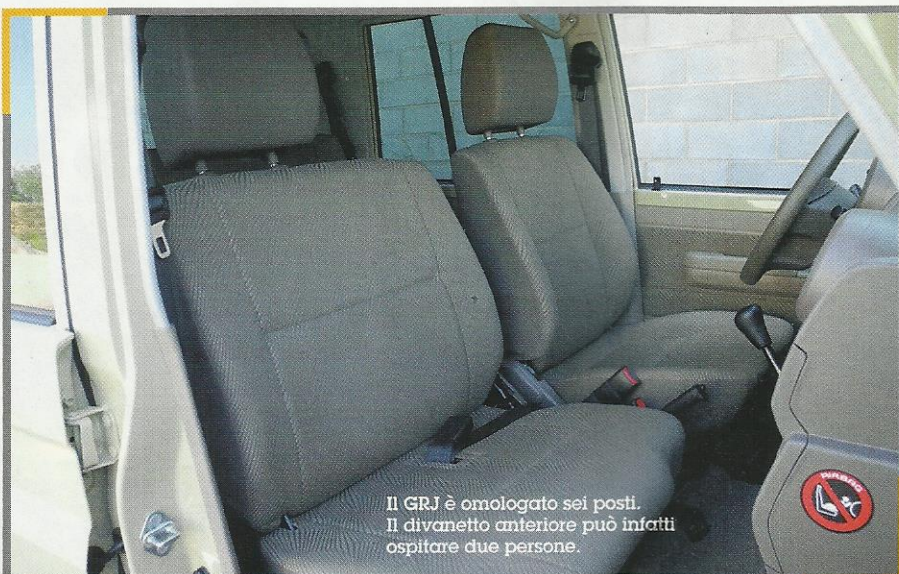
sce a coniugare abitabilità, comfort e prestazioni senza scendere a compromessi. In quanto a prestazioni, questa versione motorizzata a benzina è ben più grintosa della sorella a gasolio. Mentre il 4.2 Diesel eroga solo 130 CV, questo moderno V6 di 3956 cc sviluppa 170 kW, pari a 231 CV al regime di 5200 giri. Si tratta di un propulsore moderno, con distribuzione a 4 valvole per cilindro e doppio albero a camme in testa. È silenzioso ed esente da vibrazioni, e sa essere brillante quando si affonda l'acceleratore. La differenza di potenza rispetto all'unità a gasolio è notevole e ciò cambia radicalmente il comportamento del 76. Se l'HZJ è un inarrestabile passista, il GRJ è veloce e brillante. Questa versione allestita dalla Grand Erg è pensata per i lunghi viaggi col ca-



PREPARAZIONE TOYOTA L. C. GRJ 76 BY GRAND ERG



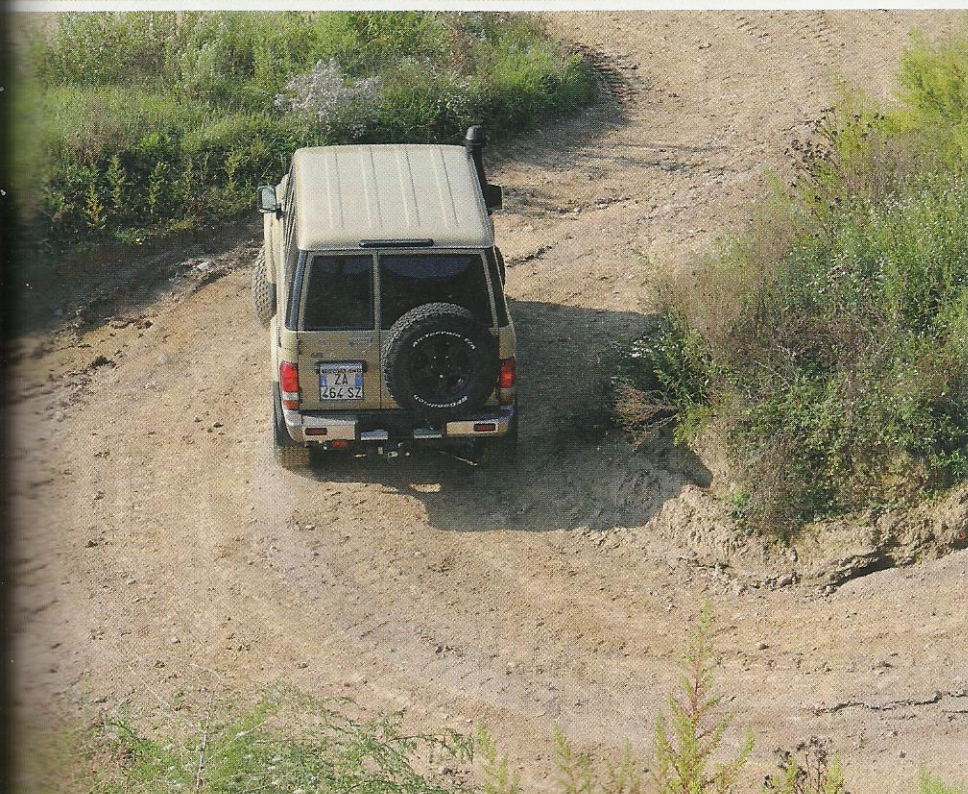
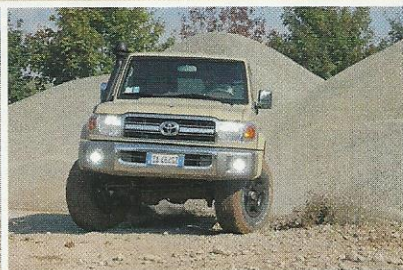
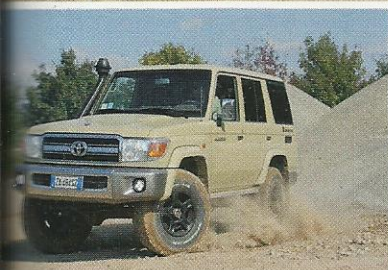
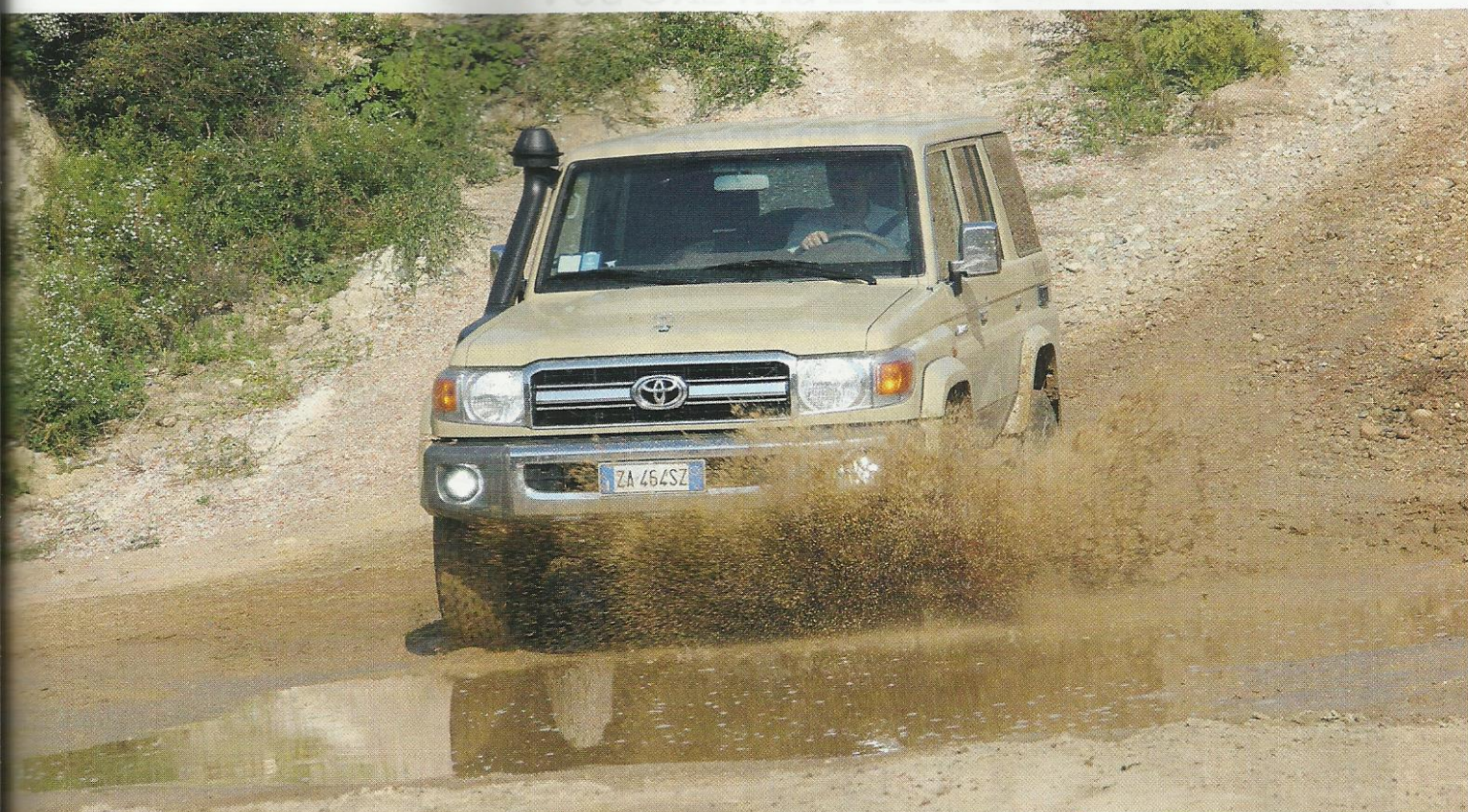
Sulla plancia, che prevede pure il cassetto refrigerabile, sono stati aggiunti i pulsanti dei fari supplementari. Sotto il sedile anteriore è stato sistemato il woofer.



Il GRJ è omologato sei posti. Il divanetto anteriore può infatti ospitare due persone.

rico a bordo, e quindi le sospensioni sono piuttosto rigide a veicolo scarico sullo sconnesso. Nonostante la taratura rigida delle sospensioni le ruote hanno però un'adeguata escursione e, in caso di twist, si può fare ricorso al blocco dei differenziali per garantire la trazione al suolo. L'esuberanza del motore non va però interpretata, sul GRJ, come sportività del veicolo. Questa versione a benzina mantiene infatti le stesse caratteristiche di base del gemello diesel e, a causa del baricentro alto, non ama gli eccessi sportivi. Meglio adottare una guida pulita sia su strada sia in fuoristrada, e allora il GRJ darà grandi soddisfazioni. La notevole riserva di potenza viene decisamente in aiuto quando si viaggia a pieno carico o con un traino, o per rendere più rapido e sicuro un sorpasso deciso. Il consumo del propulsore a benzina varia dagli 11 ai 13,8 litri per 100 km, ragionevole considerando la cilindrata e il peso del veicolo, e non tanto differente dalla versione a gasolio.





Grand Erg è azienda che vanta una pluridecennale esperienza sia del titolare Stefano Pirola sia dei tecnici e dei collaboratori (coordinati da Johnny Mancuso). Stefano in azienda ha trasferito le conoscenze accumulate attraversando i deserti in lungo e in largo, sia come turista sia come pilota alla Dakar. Oggi queste esperienze, sono anche il patrimonio di un'azienda che vende fuoristrada allestisce camper 4x4, prepara mezzi speciali e offre un'assistenza totale e qualificata.

IL PREPARATORE

GRAND ERG - Via Gianni Brera 5 - Lissone
Johnny Mancuso +39/039 48.25.68
www.granderg.com - info@granderg.com

